



# Penta

*Vivis mejor*

# 35 años

*en la Patagonia*

**Centro de Estudios Médicos Penta brinda a sus pacientes la más avanzada tecnología en la realización de estudios por imágenes.**

**A lo largo de los años la mejora continua, tanto en los procesos tecnológicos como en la calidad de los servicios ha sido el eje para convertirnos en el centro de diagnóstico por imágenes más importante de la Patagonia Austral.**

**Pensamos que nuestra ciudad y la región merecen un servicio de calidad, por eso trabajamos diariamente en la innovación, con la incorporación constante de nuevos servicios y nuevos equipos, apoyado esto en la capacitación permanente de nuestros colaboradores y de nuestro Sistema de Gestión de la calidad certificado por IRAM ISO 9001:2015.**

**Desde hace más de 35 años en Penta, tenemos el propósito de servir para el bienestar integral de las personas.**

**Graciela Hernandez**  
**DIRECTORA**



Prestación de servicios de Diagnóstico por imágenes a través de los siguientes métodos: resonancia magnética, tomografía computada helicoidal, mamografía digitalizada, radiología digital contrastada, ecografía, ecodoppler, densitometría y medicina laboral en la casa central (Comodoro Rivadavia)

# Introducción

**Centro de Estudios Médicos Penta brinda servicios de diagnóstico por imágenes desde 1988 con excelencia en la calidad de sus prestaciones, sustentada en la tecnología de última generación y la calidad profesional y humana. Es un centro de referencia en la Patagonia Argentina.**

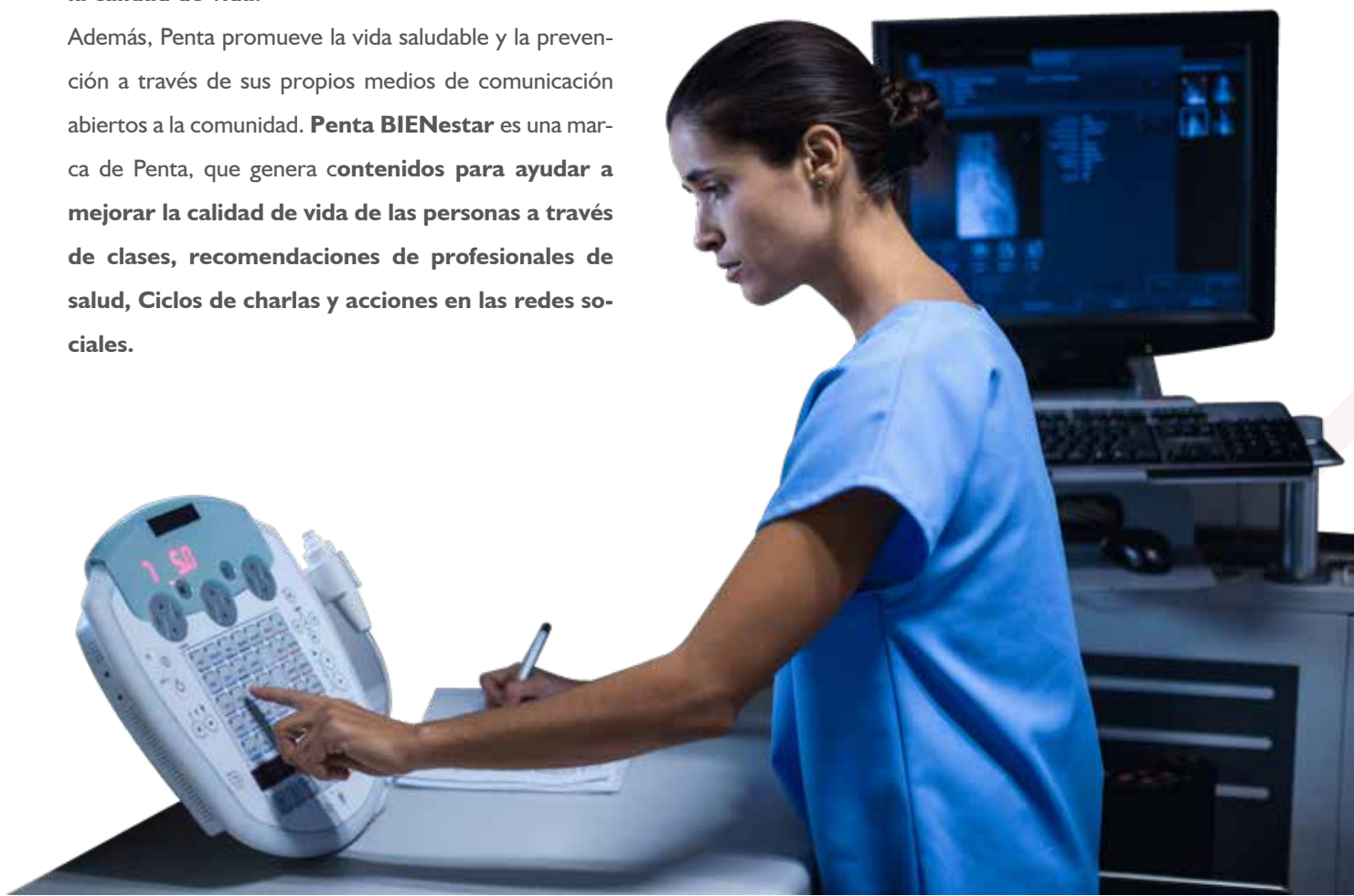
Desde 2007 posee la certificación de la norma IRAM-ISO 9001 en los métodos de resonancia magnética, tomografía computada helicoidal, mamografía digital directa, radiología digital, densitometría, ecografía y ecodoppler.

En el 2013 se inauguró la **nueva sede central** que significó un mayor **confort, accesibilidad y servicios** tanto para los pacientes como para el equipo de trabajo.

En septiembre de ese mismo año se inició un proceso de expansión con una primera sucursal en la localidad de **Rada Tilly** y posteriormente una segunda filial en la **zona norte de Comodoro Rivadavia (KM 3)**.

En 2021 se lanzó una **nueva marca, Penta Empresas**, que incorpora a los servicios de **Medicina Laboral, programas de bienestar, con el objetivo de fomentar hábitos saludables, buscando el equilibrio entre lo laboral y lo personal, reducir el estrés y la ansiedad, además de prevenir factores de riesgo para mejorar la calidad de vida.**

Además, Penta promueve la vida saludable y la prevención a través de sus propios medios de comunicación abiertos a la comunidad. **Penta BIENestar** es una marca de Penta, que genera **contenidos para ayudar a mejorar la calidad de vida de las personas a través de clases, recomendaciones de profesionales de salud, Ciclos de charlas y acciones en las redes sociales.**



El propósito de Penta es servir para el bienestar integral de las personas. Y los valores se basan en: integridad, compasión, calidad e innovación, responsabilidad, confianza y poner a las personas en el centro.

- **Nuestros pacientes:** confidencialidad de la información, calidez en la atención y seguridad.
- **Nuestros colaboradores:** comunicación fluida, trabajo en equipo, ambiente de trabajo agradable, formación continua, hábitos saludables.
- **La organización:** búsqueda de la excelencia, rentabilidad sin desmedro de la calidad y organización por procesos.
- **Visión:** ser y permanecer como centro de referencia en servicios de salud en la Patagonia. Destacándose por la calidad de sus prestaciones, sustentada tanto en la calidad humana, profesional y ética de nuestro personal, como en la actualización tecnológica permanente.



# Servicios



## Díagnóstico por Imágenes

Es el servicio que a través de diferentes métodos o procedimientos que utilizan como soporte las imágenes y los datos permite establecer el diagnóstico médico.



## Resonancia Magnética

Es un método de diagnóstico que **utiliza un gran imán y ondas de radio frecuencia, no requiere exposición a la radiación** (ni rayos gama, ni rayos x) por consiguiente no es nociva para nuestros tejidos u órganos, es indolora y permite estudiar cualquier parte del cuerpo.

Contamos con el **único resonador de alto campo de la zona (3 Tesla)**. Esto permite **estudios más precisos y rápidos además de aplicaciones especiales** como resonancia de cuerpo entero, columna completa en un solo estudio, mamas para estudiar prótesis o tumor, cardíacas, estudios volumétricos en tórax, abdomen, cerebro, así como también a nivel neurológico, estudios funcionales y tractografía.

Prácticas sólo posibles de realizar en este tipo de resonadores.

### Equipos:

- Resonador Philips Ingenia CX 1.5T
- Resonador Ge Discovery 3 Tesla MR750
- Resonador Esaote O-SCAN







## Densitometría

Es el método de diagnóstico que permite **medir la densidad mineral del hueso, es decir, su contenido en calcio**. Constituye el estudio de elección para el diagnóstico de osteoporosis y de esta manera permite **determinar el riesgo de sufrir fracturas óseas**. A través de este estudio también se puede **evaluar la composición corporal y por ende determinar el porcentaje de grasa, masa magra y ósea**.

Se utiliza este estudio en sobrepeso, obesidad, anorexia nerviosa, enfermedad celíaca, desnutrición y en deportistas. Se realiza tanto en adultos como en pediatría.

### Equipos:

- Densitómetro Hologic Discovery WI



## Tomografía computada multislice

La tomografía es un método de diagnóstico que **utiliza rayos x y permite estudiar cualquier parte del cuerpo**. Contamos con un tomógrafo multicorte de 16 canales de última generación permitiendo estudios más precisos, **utilizando menor radiación (40% menos respecto de la tomografía convencional) y alta calidad de imágenes**.

La realización es sencilla y en pocos segundos se obtienen las imágenes (entre 500 y 1000 imágenes en solo 10 a 20 segundos). El procedimiento es indoloro. Otra característica de nuestro equipo es que está preparado para pacientes obesos ya que soporta hasta 180kg. **Se obtienen adquisiciones de 0,5 mm permitiendo reconstrucciones 3D y reformateo multiplanar de Alta Calidad para mejorar la visualización de estructuras óseas, vasculares e incluso Colonoscopia y Broncoscopia Virtual**.

### Equipos:

- Tomógrafo Multicorte Philips MX I6 –SLICE CT





## Radiología Digital

Contamos con equipamientos de radiología Digital Directa. Es el **sistema más veloz del mercado, el técnico realiza el disparo y automáticamente se obtiene la imagen en la computadora.**

No requiere revelado ni descarga de chasis. Mejora notablemente la calidad de las imágenes ya que tiene mayor resolución de contraste (4 veces más que la radiología convencional).

Las imágenes pueden ser corregidas por nuestros profesionales hasta alcanzar su óptima definición. **Esto nos da la posibilidad de atender más pacientes en menos tiempo evitando demoras.**

Cuenta con programas predeterminados para cada región minimizando la cantidad de radiación utilizada (reducción del 20% al 50%) y con herramientas para realizar la medición de miembros inferiores o columna completa (espinografía).

### EQUIPOS:

- Philips Rx Digital Directa Diagnost Flex
- Ge Rx Digital Directa Definium 5000
- Philips Rx Bucky Diagnost Con Digitalizacion Directa DrxI Carestream
- Philips Dura Diagnost F30 I.I



## Mamografía con Tomosíntesis 3d

Mamografía con tomosíntesis 3D, **único en la región y segundo en la Argentina, que brinda un avance significativo en la capacidad diagnóstica de los estudios de mamas.**

En forma conjunta con el novedoso sistema digital en tomosíntesis 3D que optimiza la realización de punciones al vacío, se completa un procedimiento más preciso en la detección del cáncer de mama.

### EQUIPOS:

- Selenia Dimensions Equipo de Mamografía Digital con Tomosíntesis 3D





## Mamografía digital

Es un estudio por imágenes (digital directo) de la mama que **utiliza una dosis mínima de rayos x, no es riesgosa para el paciente y es una de las principales herramientas para la detección y seguimiento del cáncer de mama.** El estudio es sencillo y se realiza en pocos minutos.

Nuestro equipo posee múltiples beneficios, se destacan la posibilidad de ampliar imágenes, tomar medidas exactas, modificar brillo y contraste, almacenar o enviar las imágenes a otros centros de Argentina o el mundo para su evaluación o interconsulta. Además, **utiliza menos radiación que las mamografías convencionales. Se reduce la recitación de pacientes disminuyendo su ansiedad, se acortan los tiempos de espera ya que el procedimiento toma menos de cinco minutos.**

### EQUIPOS:

- Mamografo Hologic Selenia Dimensions



## Ecografía y Ecodoppler

La ecografía es un método de diagnóstico que **utiliza ondas sonoras de alta frecuencia (no captable por el oído humano) para visualizar diferentes órganos del cuerpo.**

Estas imágenes son obtenidas en tiempo real por nuestro equipo médico. Es un procedimiento **indoloro y sin riesgos para la salud ya que no usa radiación ionizante.** Contamos con ecógrafos de última generación y un importante staff de médicos especialistas en diagnóstico por imágenes logrando así la mejor calidad del informe médico.

### EQUIPOS:

- Ecógrafos Esaote Mylab Class C
- Ecógrafo Affiniti 70 G
- Ecógrafo Philips HD 15
- Ecógrafo Philips AFFINITI 70 G –CARDIO-
- Ecógrafo Philips CX 50





## mi chequeo

El servicio de chequeos en Penta está a cargo de un equipo multidisciplinario de profesionales. **Se realiza en una sola jornada y están adaptados a las necesidades de cada paciente.**

En Penta buscamos facilitar a los pacientes el proceso para realizar sus chequeos médicos a través de “mi chequeo”



### Mi Chequeo contempla:

- La detección de factores de riesgo de salud, patologías asintomáticas o diagnósticos prevalentes (diabetes, hipertensión), con el propósito de **disminuir el riesgo y prevenir el desarrollo de eventos adversos.**
- La evaluación de aptitud para iniciar una determinada actividad física y acceder al **Certificado de Apto Físico.**
- El **control ginecológico** para la prevención de patologías como cáncer de mama y de cuello uterino. Concurrís con turno previo a la evaluación médica inicial.

Luego **realizás todos los estudios del chequeo en un mismo día y en un mismo lugar.** Una vez finalizado el chequeo, visitás a tu médico que evalúa los resultados y te entrega un diagnóstico



## Centro Mamario Austral Penta

Centro Mamario Austral Penta, es el **primer y único centro personalizado en patología mamaria en la región, dedicado a la prevención, detección temprana y tratamiento.**

Contamos con un **equipo multidisciplinario formado por médicos especialistas** en diagnóstico por imágenes e intervencionismo mamario, cirujanos mastólogos, médicos oncólogos, cirujanos oncoplásticos, psico oncólogos, kinesiólogos, radio terapeuta, asesoramiento genético. **Somos el único Centro que cuenta con médicos especialistas en imagenología mamaria y mastólogos.**

De esta manera podemos **elaborar protocolos, estudiar de forma personalizada e integral cada caso y así poder tomar decisiones en forma conjunta.** Esto nos ayuda a conseguir un diagnóstico precoz, mayor precisión diagnóstica y así evitar los retrasos en el tratamiento.

# Mi Penta Virtual

**Mi Penta Virtual**, es una aplicación web destinada a los médicos solicitantes. **Permite visualizar rápidamente imágenes de exámenes e informes, e incluye herramientas para manipular las imágenes.** Además, **proporciona información clínica vinculada** con las imágenes y un Reporte Nativo, informes, marcadores, pedidos, notas rápidas y datos que no sean DICOM (Digital Imaging and Communication in Medicine; comunicaciones e imágenes digitales en medicina). Vue Motion se instala automáticamente en cualquier dispositivo con capacidad para ejecutar un explorador web, incluidos dispositivos portátiles y móviles autorizados.

**Mi Penta Virtual**, es una aplicación web destinada a nuestros pacientes, a través de un acceso único y seguro que se envía por correo electrónico después de realizado el estudio. Permite acceder a las imágenes e información y sus informes por medio de un amplio conjunto de dispositivos con funciones de navegación web. **Una vez que los pacientes se han registrado, pueden ver el estudio y gestionar con quienes desean compartirlos** (el médico u otra persona). Estos servicios brindan seguridad, rapidez, comodidad y eficiencia tanto a nuestros pacientes como a los médicos solicitantes, así como también colaboramos con el cuidado del medio ambiente minimizando la impresión de imágenes.



# Penta

*Vivis mejor*

## **Sede Central**

Rawson 820 (U9000 BCF)  
Comodoro Rivadavia

## **Rada Tilly**

Av. Moyano 1279

## **Km 3**

Av. Manuel Quintana 314

## **KM 5**

José Ingenieros 1205, Barrio Presidente Ortiz, KM 5

## **Sede Penta Jeráquicos**

Bouchardo 1350 1ro y 2do Piso, Torre Centro Recreativo Petroleros Jeráquicos

## **Central de turnos**

0800 666 4029 | (0297) 406 2887

WhatsApp: +549 297 421 2496

[cempenta@cempenta.com.ar](mailto:cempenta@cempenta.com.ar)

[www.cempenta.com.ar](http://www.cempenta.com.ar)

## **Redes sociales**



Centro de Estudios Médicos Penta



@cempenta



Centro de Estudios Médicos Penta



Penta Bienestar